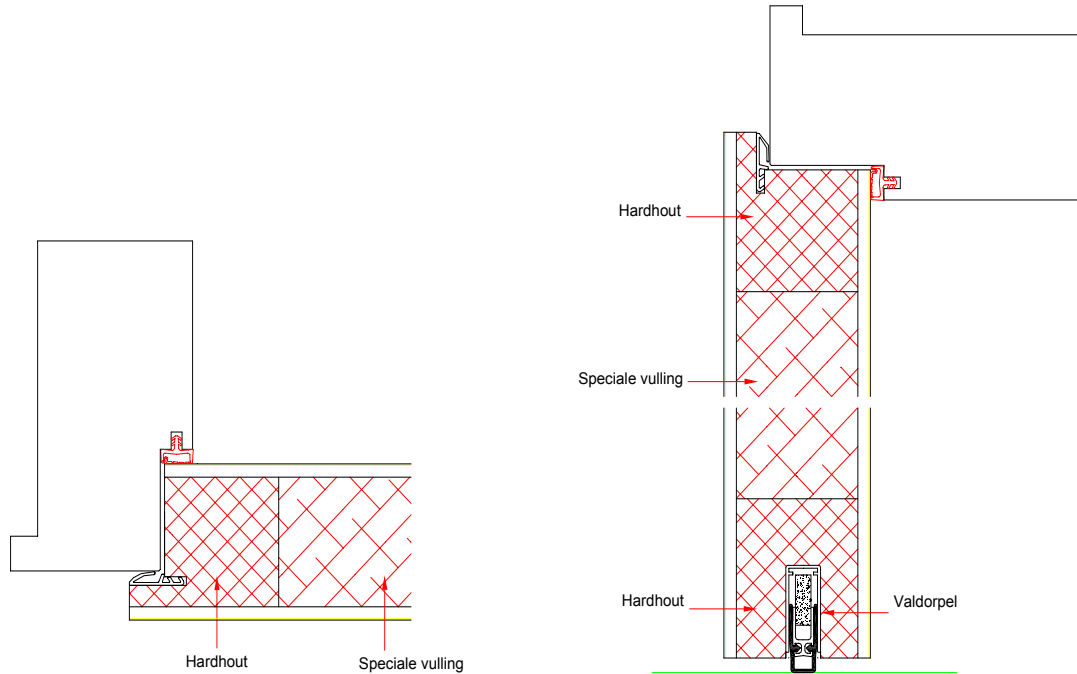


**REINAERDT Deur****WK2-55-RF30-42dB-Klima C**

<i>Fabrikaat</i>	: REINAERDT Deuren B.V.
<i>Type</i>	: <b>WK2-55-RF30-42dB-Klima C</b>
<i>Opbouw/vulling</i>	: speciale vulling
<i>Dekplaat</i>	: speciale dekplaat
<i>Toplaag</i>	: schilder kwaliteit, witlak, hardkunststof, edelfineer
<i>Randhout</i>	: hardhout
<i>Kantlatten</i>	: -
<i>Gewicht</i>	: ca. 37 kg/m <sup>2</sup>
<i>Dikte</i>	: ca. 55 mm
<i>Uitvoering</i>	: opdek, stomp verjongd
<i>Max. toegestane maat</i>	: opdek max. 2432 hoog of 1100mm breed, stomp, stomp verjongd 2640 x 1148
<i>Kozijn</i>	: hout
<i>Brandwerendheid</i>	: 30 minuten, volgens NEN 6069 (TNO-rapport 2001-CVB- <b>R03791</b> )
<i>Rookwerend</i>	: nvt
<i>Inbraakwerendheid</i>	: <ul style="list-style-type: none"><li>➤ WK-2 volgens NEN 5096;</li><li>➤ aanvalzijde; sluitzijde (naar binnendraaiende woningstoegangs deur)</li><li>➤ H&amp;S toe te passen uit goedgekeurde lijst SKH 98-08, EN1634-1-2008 13.2.5</li></ul>
<i>Geluidsisolatie</i>	: Rwd = 42 dB volgens DIN 52 210 valdorpel, 3-zijdig geluidsisolerend opdekprofiel & 3-zijdig kozijnprofiel
<i>Deurbladsterkte</i>	:
<i>Klimaatklasse</i>	: "c" volgens BRL 2211 (NEN-EN1121)
<i>Opbouw</i>	: volgens DIN 68706 deel 1
<i>Verlijming</i>	: volgens DIN 68602/B2
<i>Afmetingen/boringen</i>	: volgens DIN 18101
<i>Opties</i>	: spionoog-boring, valdorpel gemonteerd
<i>Optionele bewerkingen</i>	: meerpuntsvergrendeling-boringen, scharnierinkrozingen, valdorpelgroef, armschaven etc.
<i>Optionele glasopening</i>	: glasopening niet mogelijk
<i>Opmerking</i>	: wilt u misverstanden omtrent de benoemde classificaties voorkomen, raadpleeg altijd vooraf onze binnendienst of onze website.
<i>Garantie</i>	: 1 jaar fabrieksgarantie en 6 jaar op constructie en verlijming, mits is voldaan aan de verwerkingsvoorschriften

# REINAERDT Deur

# WK2-55-RF30-42dB-Klima C



### varianten

