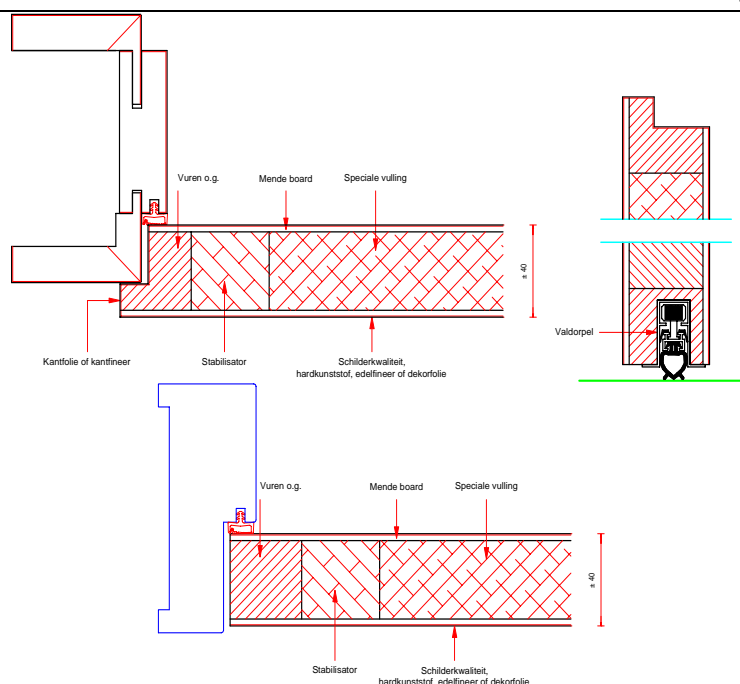


Reinaerdt Deur SH 40-33 dB Rw,p in afgehangen situatie getest

<i>Fabrikaat</i>	: Reinaerdt Deuren B.V.
<i>Type</i>	: SH 40-33
<i>Vulling</i>	: speciale vulling
<i>Dekplaat</i>	: mendeboard
<i>Toplaag</i>	: schilderkwaliteit, hardkunststof, edelfineer of dekorfolie
<i>Randhout</i>	: vuren (of gelijkwaardig), aan 3 zijden voorzien van kantfolie of kantfineer, met stabilisatoren
<i>Kantlatten</i>	: -
<i>Gewicht</i>	: ca. 24 kg/m ²
<i>Dikte</i>	: ca. 40 mm
<i>Uitvoering</i>	: ➤ opdek ➤ stomp
<i>Opbouw</i>	: volgens DIN 68706 deel 1
<i>Verlijming</i>	: volgens DIN 68602/B2
<i>Afmetingen/boringen</i>	: volgens DIN 18101
<i>Hang- en sluitwerk</i>	: cilinderslot, doornmaat 55 mm, scharnieren V0026WF
<i>Afdichting</i>	: valdorpel
<i>Classificatie</i>	: klimaatklasse "a" volgens BRL 2211; geluidsisolatie Rw,p = 33 dB volgens DIN 52 210
<i>Kozijn</i>	: ➤ Reinaerdt type RST of Softline met ingebouwd aanslagprofiel, scharnieren V4400WF ➤ staal, geluidwerend aanslagprofiel ➤ hout, geluidwerend aanslagprofiel
<i>Bewerkingen</i>	: spionoog-boring
<i>Garantie</i>	: 1 jaar fabrieksgarantie en 6 jaar op constructie en verlijming, mits is voldaan aan de verwerkingsvoorschriften

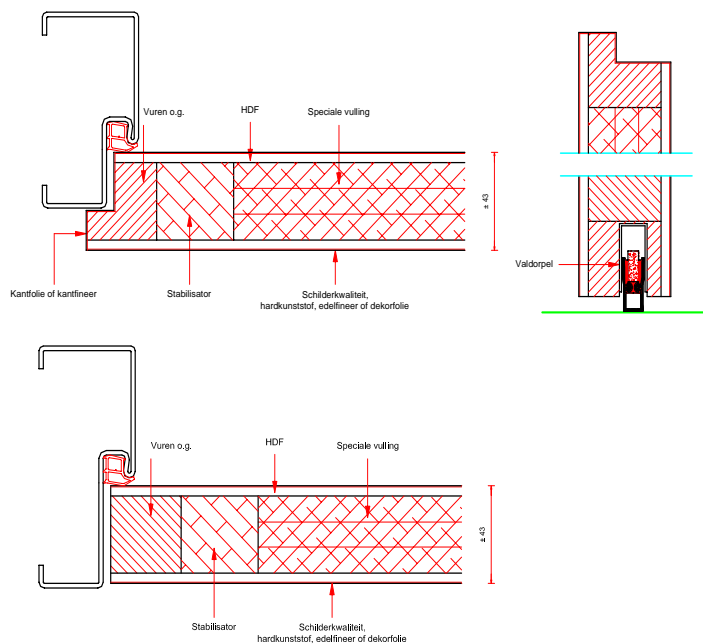
Wijzigingen onder voorbehoud



Reinaerdt Deur SH 43-37 dB Rw,p in afgehangen situatie getest

<i>Fabrikaat</i>	: Reinaerdt Deuren B.V.
<i>Type</i>	: SH 43-37
<i>Vulling</i>	: speciale vulling
<i>Dekplaat</i>	: HDF
<i>Toplaag</i>	: schilderkwaliteit, hardkunststof, edelfineer of dekorfolie
<i>Randhout</i>	: vuren (of gelijkwaardig), aan 3 zijden voorzien van kantfolie of kantfineer, met stabilisatoren
<i>Kantlatten</i>	: -
<i>Gewicht</i>	: ca. 30 kg/m ²
<i>Dikte</i>	: ca. 43 mm
<i>Uitvoering</i>	: ➤ opdek ➤ stomp
<i>Opbouw</i>	: volgens DIN 68706 deel 1
<i>Verlijming</i>	: volgens DIN 68602/B2
<i>Afmetingen/boringen</i>	: volgens DIN 18101
<i>Hang- en sluitwerk</i>	: cilinderslot, doornmaat 55 mm, scharnieren V0026WF
<i>Afdichting</i>	: valdorpel
<i>Classificatie</i>	: klimaatklasse "a" volgens BRL 2211; geluidsisolatie Rw,p = 37 dB volgens DIN 52 210
<i>Kozijn</i>	: staal, geluidwerend aanslagprofiel
<i>Bewerkingen</i>	: spionoog-boring
<i>Garantie</i>	: 1 jaar fabrieksgarantie en 6 jaar op constructie en verlijming, mits is voldaan aan de verwerkingsvoorschriften

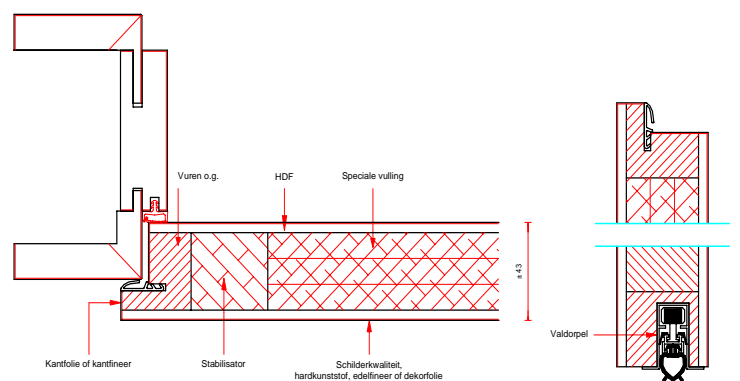
Wijzigingen onder voorbehoud



Reinaerdt Deur SH 43-38 dB Rw,p in afgehangen situatie getest

<i>Fabrikaat</i>	: Reinaerdt Deuren B.V.
<i>Type</i>	: SH 43-38
<i>Vulling</i>	: speciale vulling
<i>Dekplaat</i>	: HDF
<i>Toplaag</i>	: schilderkwaliteit, hardkunststof, edelfineer of dekorfolie
<i>Randhout</i>	: vuren (of gelijkwaardig), aan 3 zijden voorzien van kantfolie of kantfineer, met stabilisatoren
<i>Kantlatten</i>	: -
<i>Gewicht</i>	: ca. 30 kg/m ²
<i>Dikte</i>	: ca. 43 mm
<i>Uitvoering</i>	: opdek
<i>Opbouw</i>	: volgens DIN 68706 deel 1
<i>Verlijming</i>	: volgens DIN 68602/B2
<i>Afmetingen/boringen</i>	: volgens DIN 18101
<i>Hang- en sluitwerk</i>	: cilinderslot, doornmaat 55 mm, scharnieren V0026WF
<i>Afdichting</i>	: valdorpel, 3-zijdig geluidsisolerend profiel
<i>Classificatie</i>	: klimaatklasse "a" volgens BRL 2211; geluidsisolatie Rw,p = 38 dB volgens DIN 52 210
<i>Kozijn</i>	: Reinaerdt type RST of Softline met ingebouwd aanslagprofiel, scharnieren V4400WF
<i>Bewerkingen</i>	: spionoog-boring
<i>Garantie</i>	: 1 jaar fabrieksgarantie en 6 jaar op constructie en verlijming, mits is voldaan aan de verwerkingsvoorschriften

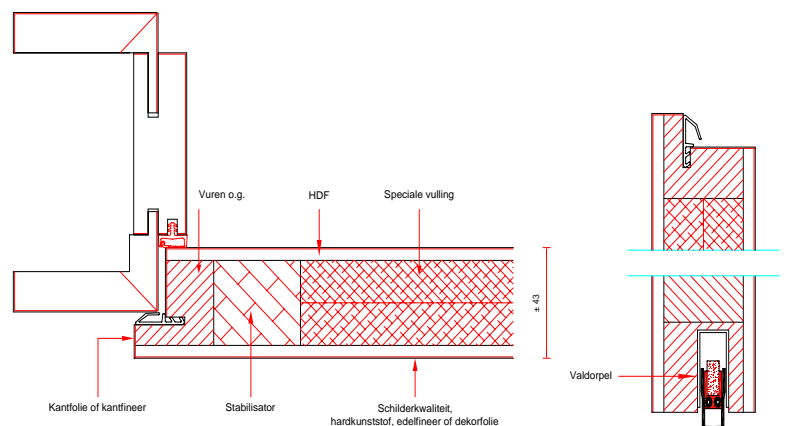
Wijzigingen onder voorbehoud



Reinaerdt Deur SH 43-42 dB Rw,p in afgehangen situatie getest

<i>Fabrikaat</i>	: Reinaerdt Deuren B.V.
<i>Type</i>	: SH 43-42
<i>Vulling</i>	: speciale vulling
<i>Dekplaat</i>	: HDF
<i>Toplaag</i>	: schilderkwaliteit, hardkunststof, edelfineer of dekorfolie
<i>Randhout</i>	: vuren (of gelijkwaardig), aan 3 zijden voorzien van kantfolie of kantfineer, met stabilisatoren
<i>Kantlatten</i>	: -
<i>Gewicht</i>	: ca. 32 kg/m ²
<i>Dikte</i>	: ca. 43 mm
<i>Uitvoering</i>	: opdek
<i>Opbouw</i>	: volgens DIN 68706 deel 1
<i>Verlijming</i>	: volgens DIN 68602/B2
<i>Afmetingen/boringen</i>	: volgens DIN 18101
<i>Hang- en sluitwerk</i>	: cilinderslot, doornmaat 55 mm, scharnieren V0026WF
<i>Afdichting</i>	: valdorpel, 3-zijdig geluidsisolerend profiel
<i>Classificatie</i>	: klimaatklasse "a" volgens BRL 2211; geluidsisolatie Rw,p = 42 dB volgens DIN 52 210
<i>Kozijn</i>	: Reinaerdt type RST of Softline met ingebouwd aanslagprofiel, scharnieren V4400WF
<i>Bewerkingen</i>	: spionoog-boring
<i>Garantie</i>	: 1 jaar fabrieksgarantie en 6 jaar op constructie en verlijming, mits is voldaan aan de verwerkingsvoorschriften

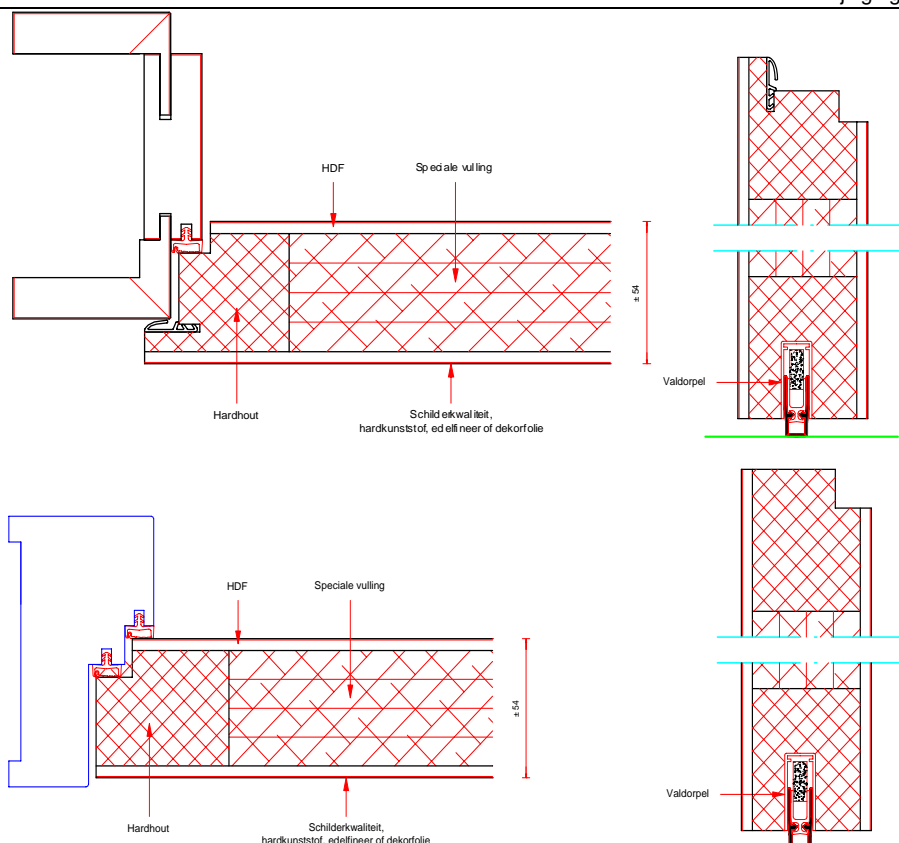
Wijzigingen onder voorbehoud



Reinaerdt Deur SH 52-42 dB Rw,p in afgehangen situatie getest

<i>Fabrikaat</i>	: Reinaerdt Deuren B.V.
<i>Type</i>	: SH 52-42
<i>Vulling</i>	: speciale vulling
<i>Dekplaat</i>	: HDF
<i>Toplaag</i>	: schilderkwaliteit, hardkunststof, edelfineer of dekorfolie
<i>Randhout</i>	: hardhout
<i>Kantlatten</i>	: -
<i>Gewicht</i>	: ca. 38 kg/m ²
<i>Dikte</i>	: ca. 55 mm
<i>Uitvoering</i>	: dubbele opdek (13 x 25,5 mm + 12 x 12 mm) stomp (met verjongingssponning 15 x 15 mm)
<i>Opbouw</i>	: volgens DIN 68706 deel 1
<i>Verlijming</i>	: volgens DIN 68602/B2
<i>Afmetingen/boringen</i>	: volgens DIN 18101
<i>Hang- en sluitwerk</i>	: cilinder-veiligheidsslot, doornmaat 65 mm, scharnieren VS3939
<i>Afdichting</i>	: valdorpel, 3-zijdig geluidsisolerend profiel
<i>Classificatie</i>	: klimaatklasse "a" volgens BRL 2211; geluidsisolatie Rw,p = 42 dB volgens DIN 52 210
<i>Kozijn</i>	: Reinaerdt type RST of Softline met ingebouwd aanslagprofiel
<i>Bewerkingen</i>	: spionoog-boring
<i>Garantie</i>	: 1 jaar fabrieksgarantie en 6 jaar op constructie en verlijming, mits is voldaan aan de verwerkingsvoorschriften

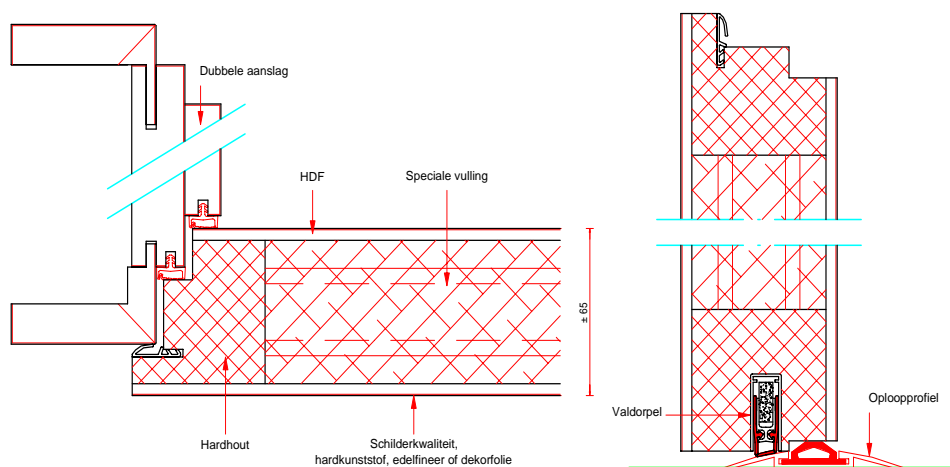
Wijzigingen onder voorbehoud



Reinaerdt Deur SH 65-44 dB Rw,p in afgehangen situatie getest

<i>Fabrikaat</i>	: Reinaerdt Deuren B.V.
<i>Type</i>	: SH 65-44
<i>Vulling</i>	: speciale vulling
<i>Dekplaat</i>	: HDF
<i>Toplaag</i>	: schilderkwaliteit, hardkunststof, edelfineer of dekorfolie
<i>Randhout</i>	: hardhout
<i>Kantlatten</i>	: -
<i>Gewicht</i>	: ca. 35 kg/m ²
<i>Dikte</i>	: ca. 65 mm
<i>Uitvoering</i>	: dubbele opdek (13 x 25,5 mm + 12 x 20 mm)
<i>Opbouw</i>	: volgens DIN 68706 deel 1
<i>Verlijming</i>	: volgens DIN 68602/B2
<i>Afmetingen/boringen</i>	: volgens DIN 18101
<i>Hang- en sluitwerk</i>	: cilinder-veiligheidslot, doornmaat 65 mm, scharnieren VS3939
<i>Afdichting</i>	: valdorpel, 3-zijdig geluidsisolerend profiel, oplooprofief los meegeleverd
<i>Classificatie</i>	: klimaatklasse "a" volgens BRL 2211; geluidsisolatie Rw,p = 44 dB volgens DIN 52 210
<i>Kozijn</i>	: type RST of Softline met dubbele aanslag, dubbele paumellehouders en twee ingebouwde aanslagprofielen
<i>Bewerkingen</i>	: spionoog-boring
<i>Garantie</i>	: 1 jaar fabrieksgarantie en 6 jaar op constructie en verlijming, mits is voldaan aan de verwerkingsvoorschriften

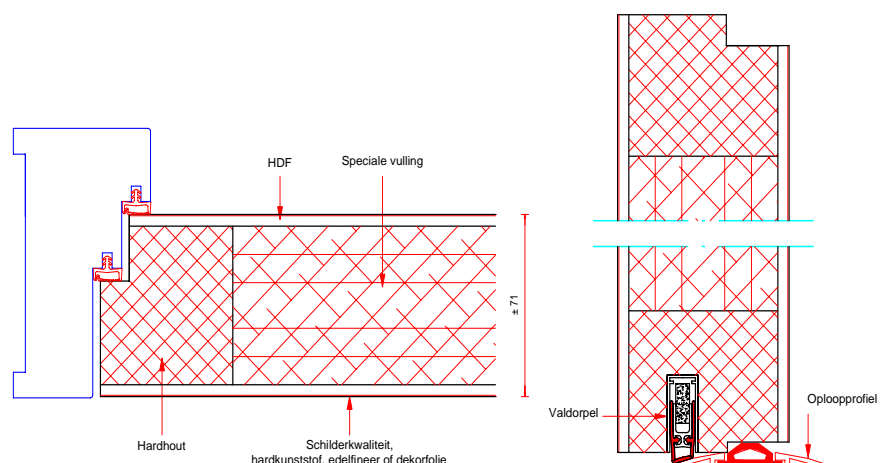
Wijzigingen onder voorbehoud



Reinaerdt Deur SH 71-44 dB Rw,p in afgehangen situatie getest

<i>Fabrikaat</i>	: Reinaerdt Deuren B.V.
<i>Type</i>	: SH 71-44
<i>Vulling</i>	: speciale vulling
<i>Dekplaat</i>	: HDF
<i>Toplaag</i>	: schilderkwaliteit, hardkunststof, edelfineer of dekorfolie
<i>Randhout</i>	: hardhout
<i>Kantlatten</i>	: -
<i>Gewicht</i>	: ca. 44 kg/m ²
<i>Dikte</i>	: ca. 71 mm
<i>Uitvoering</i>	: stomp (met verjongingssponning 12 x 25 mm)
<i>Opbouw</i>	: volgens DIN 68706 deel 1
<i>Verlijming</i>	: volgens DIN 68602/B2
<i>Afmetingen/boringen</i>	: volgens DIN 18101
<i>Hang- en sluitwerk</i>	: cilinder-veiligheidsslot, doornmaat 65 mm
<i>Afdichting</i>	: valdorpel oplooprofiel los meegeleverd
<i>Classificatie</i>	: klimaatklasse "a" volgens BRL 2211; geluidsisolatie Rw,p = 44 dB volgens DIN 52 210
<i>Kozijn</i>	: hout, 2x geluidwerend aanslagprofiel
<i>Bewerkingen</i>	: spionoog-boring
<i>Garantie</i>	: 1 jaar fabrieksgarantie en 6 jaar op constructie en verlijming, mits is voldaan aan de verwerkingsvoorschriften

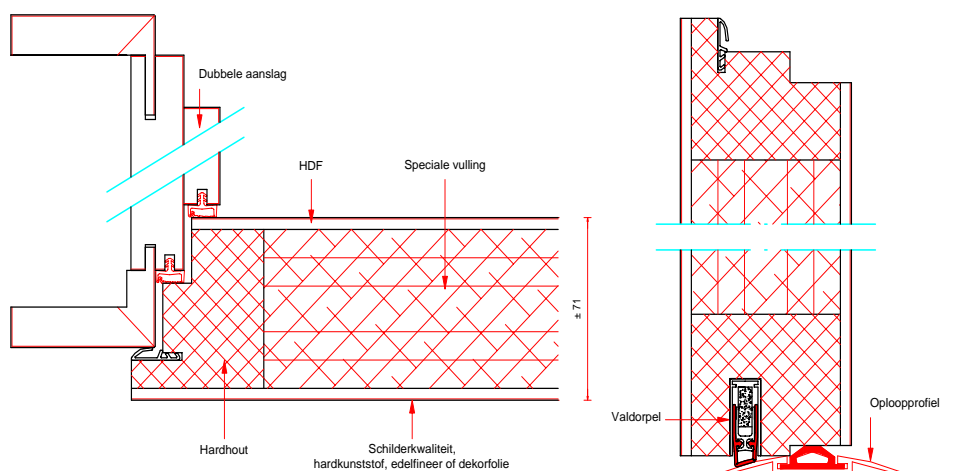
Wijzigingen onder voorbehoud



Reinaerdt Deur SH 71-46 dB Rw,p in afgehangen situatie getest

<i>Fabrikaat</i>	: Reinaerdt Deuren B.V.
<i>Type</i>	: SH 71-46
<i>Vulling</i>	: speciale vulling
<i>Dekplaat</i>	: HDF
<i>Toplaag</i>	: schilderkwaliteit, hardkunststof, edelfineer of dekorfolie
<i>Randhout</i>	: hardhout
<i>Kantlatten</i>	: -
<i>Gewicht</i>	: ca. 44 kg/m ²
<i>Dikte</i>	: ca. 71 mm
<i>Uitvoering</i>	: dubbele opdek (13 x 25,5 mm + 12 x 25.0 mm)
<i>Opbouw</i>	: volgens DIN 68706 deel 1
<i>Verlijming</i>	: volgens DIN 68602/B2
<i>Afmetingen/boringen</i>	: volgens DIN 18101
<i>Hang- en sluitwerk</i>	: cilinder-veiligheidslot, doornmaat 65 mm, scharnieren VS3939
<i>Afdichting</i>	: valdorpel, 3-zijdig geluidsisolerend profiel, oplooprofiel los meegeleverd
<i>Classificatie</i>	: klimaatklasse "a" volgens BRL 2211; geluidsisolatie Rw,p = 46 dB volgens DIN 52 210
<i>Kozijn</i>	: Reinaerdt type RST of Softline met dubbele aanslag, dubbele paumellehouders en twee ingebouwde aanslagprofielen
<i>Bewerkingen</i>	: spionoog-boring
<i>Garantie</i>	: 1 jaar fabrieksgarantie en 6 jaar op constructie en verlijming, mits is voldaan aan de verwerkingsvoorschriften

Wijzigingen onder voorbehoud



Reinaerdt Deurstel U-RF42SH54/42 dB Rw,p (Reinofire® 30+) in afgehangen situatie getest

<i>Fabrikaat</i>	: Reinaerdt Deuren B.V.
<i>Type</i>	: U-RF42SH54/42 (Reinofire® 30+)
<i>Vulling</i>	: speciale vulling
<i>Dekplaat</i>	: HDF
<i>Toplaag</i>	: schilderkwaliteit, hardkunststof of edelfineer
<i>Randhout</i>	: rood hardhout, voorzien van bij verhitting opschuimend materiaal
<i>Kantlatten</i>	: -
<i>Gewicht</i>	: ca. 37 kg/m ²
<i>Dikte</i>	: ca. 55 mm
<i>Uitvoering</i>	: dubbele opdek (13 x 25,5 + 12 x 12) stomp; pagina 2-11 + 2-12
<i>Brandwerendheid</i>	: > 30 minuten, volgens NEN 6069 (TNO-rapport 2001-CVB-R03791)
<i>Behaald resultaat</i>	: 42 minuten
<i>Vuurzijde</i>	: deurbladen draaiend naar het vuur toe
<i>Kozijn</i>	: hout, sponning 13 x 30 voorzien van afdichtingsprofiel
<i>Opschuimend materiaal</i>	: Rondon
<i>Bewerkingen</i>	: scharnierinkrozingen, slotboring, valdorpelgroef ten behoeve van Planet HS,
<i>Afdichting</i>	: valdorpel, 3-zijdig geluidsisolerend profiel in loopdeur, 2-zijdig geluidsisolerend profiel in standdeur
<i>Classificatie</i>	klimateklasse "a" volgens BRL 2211; geluidsisolatie Rw,p = 42 dB volgens DIN 52 210
<i>Optie</i>	: -
<i>Bijzonderheid</i>	: ➤ scharnieren voor intensief gebruik mee te leveren ➤ bij verhitting opschuimend materiaal los meegeleverd ten behoeve van omkleden hang- en sluitwerk
<i>Garantie</i>	: 1 jaar fabrieksgarantie en 6 jaar op constructie en verlijming, mits is voldaan aan de verwerkingsvoorschriften

Wijzigingen onder voorbehoud

