

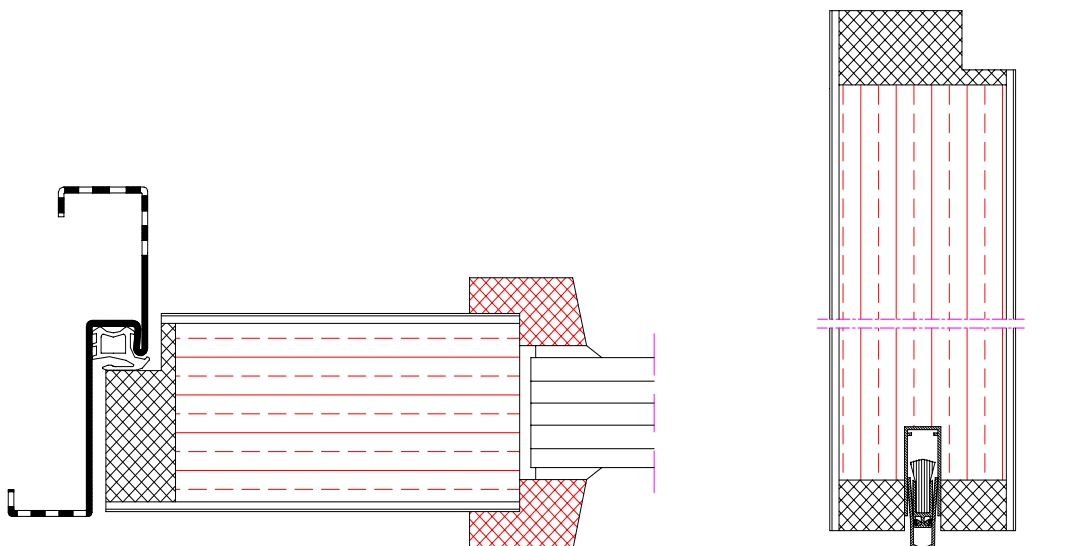
Reinaerdt Deur & kozijn

S-T90-RF-HS70E

(Reinofire® 90+)

<i>Fabrikaat</i>	: Reinaerdt Deuren B.V.
<i>Type</i>	: S-T90-RF-HW70E
<i>Vulling</i>	: speciale vulling
<i>Dekplaat</i>	: HDF
<i>Toplaag</i>	: schilderkwaliteit, hardkunststof of edelfineer
<i>Randhout</i>	: rood hardhout
<i>Kantlatten</i>	: nee
<i>Gewicht</i>	: ca. 51 kg/m ²
<i>Dikte</i>	: ca. 67 mm
<i>Uitvoering</i>	: stomp verjongd
<i>Brandwerendheid</i>	: 90 minuten volgens EN1634-1
<i>Rookwerend</i>	: volgens DIN 18095
<i>Vuurzijde</i>	: deurblad draaiend naar het vuur toe
<i>Klimaatklasse</i>	: II
<i>Kozijn</i>	: staal, gevuld, sponningdiepte 20x49, deur moet met kozijn besteld worden
<i>Wand</i>	: massief, metalstud wand
<i>Opschuimend materiaal</i>	: rondom niet zichtbaar
<i>Geluidsisolatie</i>	: Rw = ca. 37 dB, volgens EN ISO 140, zonder glasopening
<i>Optie</i>	: glasopening, kabeldoorvoer, kabelovergang, electromagnetische contacten, verdekte deurdranger, elektrische deuropener
<i>Bijzonderheid</i>	: deuren zijn niet na te bewerken!!
<i>Geteste maat</i>	: 2485 x 1285
<i>Los/gemonteerd H&S</i>	: VX-3D scharnieren, slot volgens DIN 18250, dievenklauw, valdorpel.
<i>meegeleverd H&S</i>	deurdranger volgens EN 1154 bewerkingen kunnen niet nadien gedaan worden, hierdoor levert Reinaerdt H&S standaard mee
<i>Garantie</i>	: 1 jaar algehele garantie en 6 jaar op constructie en verlijming, mits is voldaan aan de verwerkingsvoorschriften

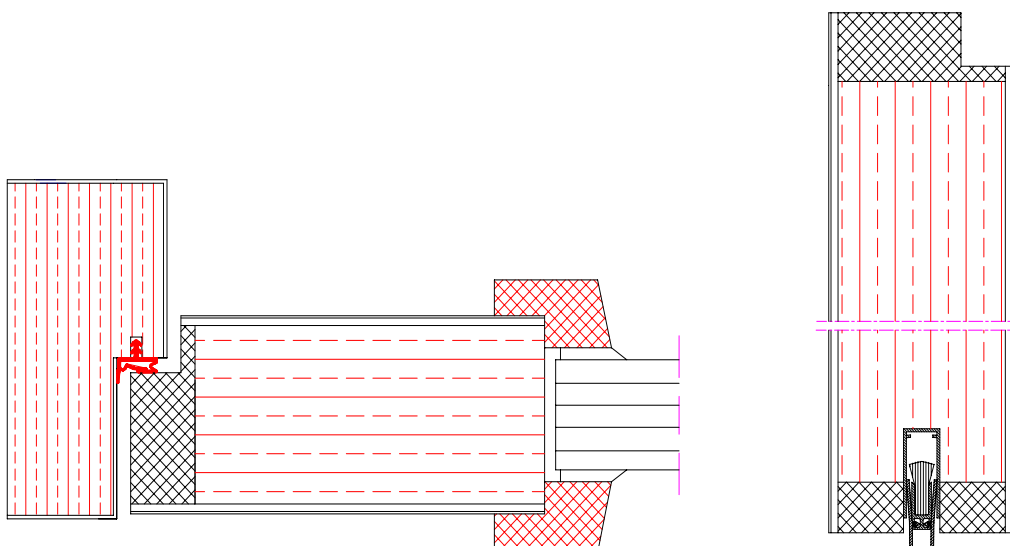
Wijzigingen onder voorbehoud



Reinaerdt Deur & kozijn H-T90-RF-HS70E (Reinofire® 90+)

<i>Fabrikaat</i>	: Reinaerdt Deuren B.V.
<i>Type</i>	: H-T90-RF-HW70E
<i>Vulling</i>	: speciale vulling
<i>Dekplaat</i>	: HDF
<i>Toplaag</i>	: schilderkwaliteit, hardkunststof of edelfineer
<i>Randhout</i>	: rood hardhout
<i>Kantlatten</i>	: nee
<i>Gewicht</i>	: ca. 51 kg/m ²
<i>Dikte</i>	: ca. 67 mm
<i>Uitvoering</i>	: stomp verjongd
<i>Brandwerendheid</i>	: 90 minuten volgens EN1634-1
<i>Rookwerend</i>	: volgens DIN 18095
<i>Vuurzijde</i>	: deurblad draaiend naar het vuur toe
<i>Klimaatklasse</i>	: II
<i>Kozijn</i>	: samengesteld Reinaerdt kozijn, sponningdiepte 18x49, deur moet met kozijn besteld worden
<i>Wand</i>	: massief, metalstudwand
<i>Opschuimend materiaal</i>	: rondom, niet zichtbaar
<i>Geluidsisolatie</i>	: Rw = ca. 37 dB, volgens EN ISO 140, zonder glasopening
<i>Optie</i>	: glasopening, kabeldoorvoer, kabelovergang, electromagnetische contacten, verdekte deurdranger, elektrische deuropener Zijlicht in het kozijn, bovenlicht
<i>Bijzonderheid</i>	: deuren zijn niet na te bewerken!!
<i>Geteste maat</i>	: 2444 x 1285
<i>Los/gemonteerd H&S</i>	: VX-3D scharnieren, slot volgens DIN 18250, dievenklauw, valdorpel.
<i>meegeleverd H&S</i>	deurdranger volgens EN 1154 bewerkingen kunnen niet nadien gedaan worden, hierdoor levert Reinaerdt H&S standaard mee
<i>Garantie</i>	: 1 jaar algehele garantie en 6 jaar op constructie en verlijming, mits is voldaan aan de verwerkingsvoorschriften

Wijzigingen onder voorbehoud

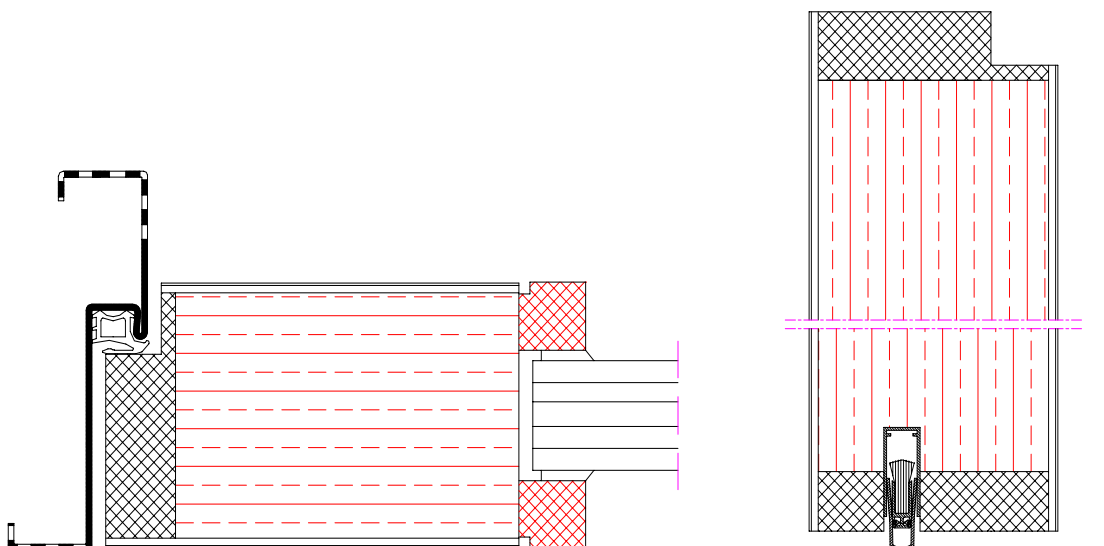


Reinaerdt Deur & kozijn S-T90-RF-HR90E (Reinofire® 90+)

Speciaal voor grote/zeer grote glasopeningen

<i>Fabrikaat</i>	: Reinaerdt Deuren B.V.
<i>Type</i>	: S-T90-RF-HW90E
<i>Vulling</i>	: speciale vulling
<i>Dekplaat</i>	: HDF
<i>Toplaag</i>	: schilderkwaliteit, hardkunststof of edelfineer
<i>Randhout</i>	: rood hardhout
<i>Kantlatten</i>	: nee
<i>Gewicht</i>	: ca. 80 kg/m ² (met F90 glas 37mm)
<i>Dikte</i>	: ca. 90 mm
<i>Uitvoering</i>	: stomp verjongd
<i>Brandwerendheid</i>	: 90 minuten volgens EN1634-1
<i>Rookwerend</i>	: volgens DIN 18095
<i>Vuurzijde</i>	: deurblad draaiend naar het vuur toe
<i>Klimaatklasse</i>	: II
<i>Kozijn</i>	: staal, gevuld, sponning 20x66, deur moet met kozijn besteld worden, deur moet met kozijn besteld worden
<i>Wand</i>	: massief, metalstudwand
<i>Opschuimend materiaal</i>	: rondom niet zichtbaar
<i>Geluidsisolatie</i>	: Rw = ca. 42 dB, volgens EN ISO 140, met glasopening
<i>Optie</i>	: glasopening, kabeldoorvoer, kabelovergang, electromagnetische contacten, verdekte deurdranger, elektrische deuropener
<i>Bijzonderheid</i>	: deuren zijn niet na te bewerken!!
<i>Geteste maat</i>	: 2485 x 1285 (glasopening 2285 x 1085)
<i>Los/gemonteerd H&S</i>	: VX-3D scharnieren, slot volgens DIN 18250, dievenklauw, valdorpel.
<i>meegeleverd H&S</i>	deurdranger volgens EN 1154 bewerkingen kunnen niet nadien gedaan worden, hierdoor levert Reinaerdt H&S standaard mee
<i>Garantie</i>	: 1 jaar algehele garantie en 6 jaar op constructie en verlijming, mits is voldaan aan de verwerkingsvoorschriften

Wijzigingen onder voorbehoud

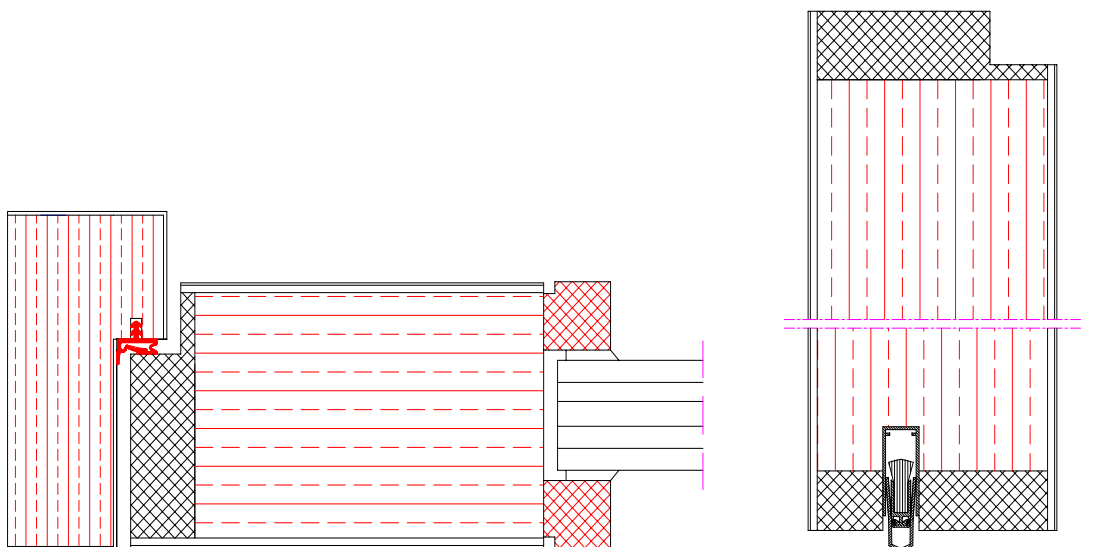


Reinaerdt Deur & kozijn H-T90-RF-HR90E (Reinofire® 90+)

Speciaal voor grote/zeer grote glasopeningen

<i>Fabrikaat</i>	: Reinaerdt Deuren B.V.
<i>Type</i>	: H-T90-RF-HW90E
<i>Vulling</i>	: speciale vulling
<i>Dekplaat</i>	: HDF
<i>Toplaag</i>	: schilderkwaliteit, hardkunststof of edelfineer
<i>Randhout</i>	: rood hardhout
<i>Kantlatten</i>	: nee
<i>Gewicht</i>	: ca. 80 kg/m ² (met F90 glas 37mm)
<i>Dikte</i>	: ca. 90 mm
<i>Uitvoering</i>	: stomp verjongd
<i>Brandwerendheid</i>	: 90 minuten volgens EN1634-1
<i>Rookwerend</i>	: volgens DIN 18095
<i>Vuurzijde</i>	: deurblad draaiend naar het vuur toe
<i>Klimaatklasse</i>	: II
<i>Kozijn</i>	: samengesteld Reinaerdt kozijn sponningdiepte 18x66, deur moet met kozijn besteld worden
<i>Wand</i>	: massief, metalstudwand
<i>Opschuimend materiaal</i>	: rondom niet zichtbaar
<i>Geluidsisolatie</i>	: Rw = ca. 42 dB, volgens EN ISO 140, met glasopening
<i>Optie</i>	: kabeldoorvoer, kabelovergang, electromagnetische contacten, verdekte deurdranger, elektrische deuropener Zijlicht in het kozijn, bovenlicht
<i>Bijzonderheid</i>	: deuren zijn niet na te bewerken!!
<i>Geteste maat</i>	: 2444 x 1285 (glasopening 2244 x 1085)
<i>Los/gemonteerd H&S</i>	: Glas, VX-3D scharnieren, slot volgens DIN 18250, dievenklauw, valdorpel.
<i>meegeleverd H&S</i>	deurdranger volgens EN 1154 bewerkingen kunnen niet nadien gedaan worden, hierdoor levert Reinaerdt H&S standaard mee
<i>Garantie</i>	: 1 jaar algehele garantie en 6 jaar op constructie en verlijming, mits is voldaan aan de verwerkingsvoorschriften

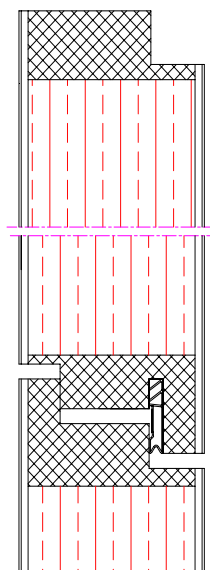
Wijzigingen onder voorbehoud



Reinaerdt Paneel **T90-RF-HS70E** (Reinofire® 90+)

<i>Fabrikaat</i>	: Reinaerdt Deuren B.V.
<i>Type</i>	: T90-RF-HW70E
<i>Vulling</i>	: speciale vulling
<i>Dekplaat</i>	: HDF
<i>Toplaag</i>	: schilderkwaliteit, hardkunststof of edelfineer
<i>Randhout</i>	: rood hardhout
<i>Kantlatten</i>	: nee
<i>Gewicht</i>	: ca. 51 kg/m ²
<i>Dikte</i>	: ca. 67 mm
<i>Uitvoering</i>	: stomp verjongd
<i>Brandwerendheid</i>	: 90 minuten volgens EN1634-1
<i>Rookwerend</i>	: volgens DIN 18095
<i>Vuurzijde</i>	: deurblad draaiend naar het vuur toe
<i>Klimaatklasse</i>	: II
<i>Kozijn</i>	: samengesteld Reinaerdt kozijn, staal, gevuld
<i>Wand</i>	: massief, metalstudwand
<i>Opschuimend materiaal</i>	: rondom, niet zichtbaar
<i>Geluidsisolatie</i>	: Rw = ca. 37 dB, volgens EN ISO 140, zonder glasopening
<i>Optie</i>	: kabeldoorvoer, electromagnetische contacten, verdekte deurdranger Zijlicht in het kozijn (bij samengesteld kozijn)
<i>Bijzonderheid</i>	: deuren/panelen zijn niet na te bewerken!!
<i>Geteste maat</i>	: totale hoogte deur & paneel 3500mm (deur max. 2444)
<i>Los/gemonteerd H&S</i>	: deurdrangerrail, montage materiaal
<i>meegeleverd H&S</i>	deurdranger volgens EN 1154 bewerkingen kunnen niet nadien gedaan worden, hierdoor levert Reinaerdt H&S standaard mee
<i>Garantie</i>	: 1 jaar algehele garantie en 6 jaar op constructie en verlijming, mits is voldaan aan de verwerkingsvoorschriften

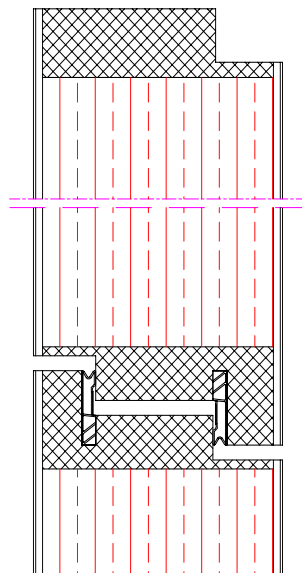
Wijzigingen onder voorbehoud



Reinaerdt Paneel **T90-RF-HR90E** (Reinofire® 90+)

<i>Fabrikaat</i>	: Reinaerdt Deuren B.V.
<i>Type</i>	: T90-RF-HW90E
<i>Vulling</i>	: speciale vulling
<i>Dekplaat</i>	: HDF
<i>Toplaag</i>	: schilderkwaliteit, hardkunststof of edelfineer
<i>Randhout</i>	: rood hardhout
<i>Kantlatten</i>	: nee
<i>Gewicht</i>	: ca. 80 kg/m ² (met F90 glas 37mm)
<i>Dikte</i>	: ca. 90 mm
<i>Uitvoering</i>	: stomp verjongd
<i>Brandwerendheid</i>	: 90 minuten volgens EN1634-1
<i>Rookwerend</i>	: volgens DIN 18095
<i>Vuurzijde</i>	: deurblad draaiend naar het vuur toe
<i>Klimaatklasse</i>	: II
<i>Kozijn</i>	: samengesteld Reinaerdt kozijn, staal gevuld
<i>Wand</i>	: massief, metalstudwand
<i>Opschuimend materiaal</i>	: rondom niet zichtbaar
<i>Geluidsisolatie</i>	: $R_w = \text{ca. } 42 \text{ dB}$, volgens EN ISO 140, met glasopening
<i>Optie</i>	: kabeldoorvoer, electromagnetische contacten, verdekte deurdranger Zijlicht in het kozijn (bij samengesteld kozijn)
<i>Bijzonderheid</i>	: deuren/panelen zijn niet na te bewerken!!
<i>Geteste maat</i>	: totale hoogte deur & paneel 3500mm (deur max. 2444)
<i>Los/gemonteerd H&S</i>	: deurdrangerrail, montage materiaal
<i>meegeleverd H&S</i>	deurdranger volgens EN 1154 bewerkingen kunnen niet nadien gedaan worden, hierdoor levert Reinaerdt H&S standaard mee
<i>Garantie</i>	: 1 jaar algehele garantie en 6 jaar op constructie en verlijming, mits is voldaan aan de verwerkingsvoorschriften

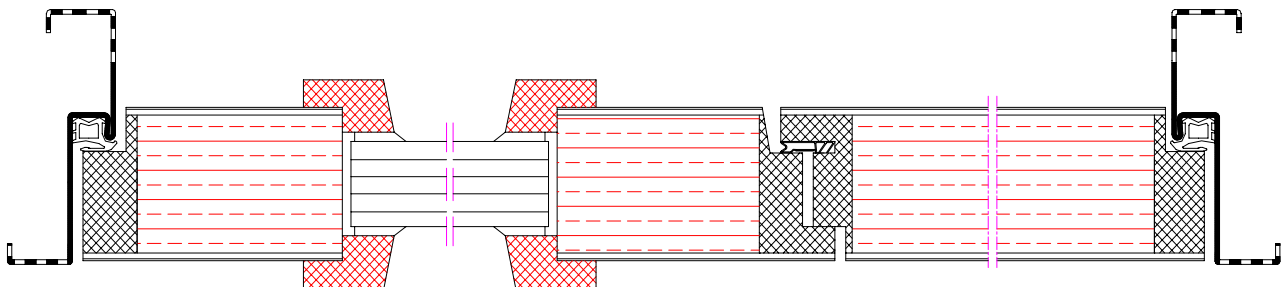
Wijzigingen onder voorbehoud



Reinaerdt Deurstel & kozijn **S-T90-RF-HS70D** (Reinofire® 90+)

<i>Fabrikaat</i>	: Reinaerdt Deuren B.V.
<i>Type</i>	: S-T90-RF-HW70D
<i>Vulling</i>	: speciale vulling
<i>Dekplaat</i>	: HDF
<i>Toplaag</i>	: schilderkwaliteit, hardkunststof of edelfineer
<i>Randhout</i>	: rood hardhout
<i>Kantlatten</i>	: nee
<i>Gewicht</i>	: ca. 51 kg/m ²
<i>Dikte</i>	: ca. 67 mm
<i>Uitvoering</i>	: stomp verjongd
<i>Brandwerendheid</i>	: 90 minuten volgens EN1634-1
<i>Rookwerend</i>	: volgens DIN 18095
<i>Vuurzijde</i>	: deurblad draaiend naar het vuur toe
<i>Klimaatklasse</i>	: II
<i>Kozijn</i>	: staal, gevuld, sponningdiepte 20x49, deur moet met kozijn besteld worden
<i>Wand</i>	: massief, metalstud wand
<i>Opschuimend materiaal</i>	: rondom niet zichtbaar
<i>Geluidsisolatie</i>	: Rw = ca. 37 dB, volgens EN ISO 140, zonder glasopening
<i>Optie</i>	: glasopening, kabeldoorvoer, kabelovergang, electromagnetische contacten, verdekte deurdranger, elektrische deuropener
<i>Bijzonderheid</i>	: deuren zijn niet na te bewerken!!
<i>Geteste maat</i>	: 2485 x 2460
<i>Los/gemonteerd H&S</i>	: VX-3D scharnieren, slot volgens DIN 18250, dievenklauw, valdorpel, verdekte espagnolet, sluitplaat.
<i>meegeleverd H&S</i>	deurdranger volgens EN 1154, sluitvolgorde regeling bewerkingen kunnen niet nadien gedaan worden, hierdoor levert Reinaerdt H&S standaard mee
<i>Garantie</i>	: 1 jaar algehele garantie en 6 jaar op constructie en verlijming, mits is voldaan aan de verwerkingsvoorschriften

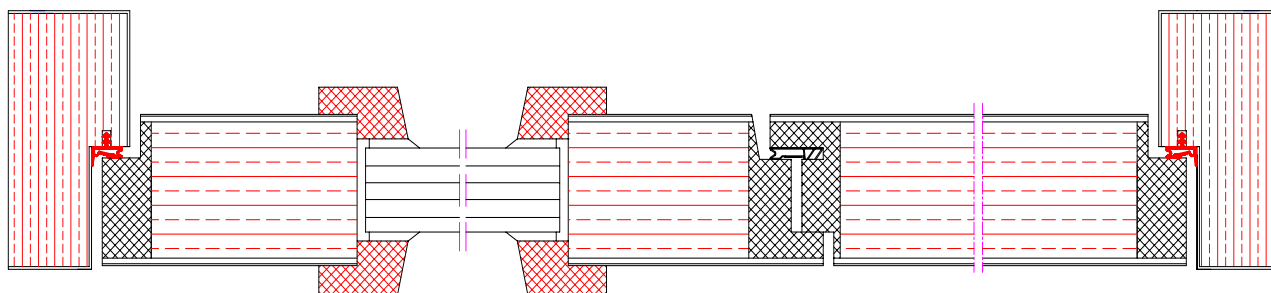
Wijzigingen onder voorbehoud



Reinaerdt Deurstel & kozijn H-T90-RF-HS70D (Reinofire® 90+)

<i>Fabrikaat</i>	: Reinaerdt Deuren B.V.
<i>Type</i>	: H-T90-RF-HW70D
<i>Vulling</i>	: speciale vulling
<i>Dekplaat</i>	: HDF
<i>Toplaag</i>	: schilderkwaliteit, hardkunststof of edelfineer
<i>Randhout</i>	: rood hardhout
<i>Kantlatten</i>	: nee
<i>Gewicht</i>	: ca. 51 kg/m ²
<i>Dikte</i>	: ca. 67 mm
<i>Uitvoering</i>	: stomp verjongd
<i>Brandwerendheid</i>	: 90 minuten volgens EN1634-1
<i>Rookwerend</i>	: volgens DIN 18095
<i>Vuurzijde</i>	: deurblad draaiend naar het vuur toe
<i>Klimaatklasse</i>	: II
<i>Kozijn</i>	: samengesteld Reinaerdt kozijn, sponningdiepte 18x49, deur moet met kozijn besteld worden
<i>Wand</i>	: massief, metalstudwand
<i>Opschuimend materiaal</i>	: rondom, niet zichtbaar
<i>Geluidsisolatie</i>	: Rw = ca. 37 dB, volgens EN ISO 140, zonder glasopening
<i>Optie</i>	: glasopening, kabeldoorvoer, kabelovergang, electromagnetische contacten, verdekte deurdranger, elektrische deuropener Zijlicht in het kozijn, bovenlicht
<i>Bijzonderheid</i>	: deuren zijn niet na te bewerken!!
<i>Geteste maat</i>	: 2444 x 2380
<i>Los/gemonteerd H&S</i>	: VX-3D scharnieren, slot volgens DIN 18250, dievenklauw, valdorpel, verdekte espagnolet, sluitplaat..
<i>meegeleverd H&S</i>	deurdranger volgens EN 1154, sluitvolgorde regeling bewerkingen kunnen niet nadien gedaan worden, hierdoor levert Reinaerdt H&S standaard mee
<i>Garantie</i>	: 1 jaar algehele garantie en 6 jaar op constructie en verlijming, mits is voldaan aan de verwerkingsvoorschriften

Wijzigingen onder voorbehoud

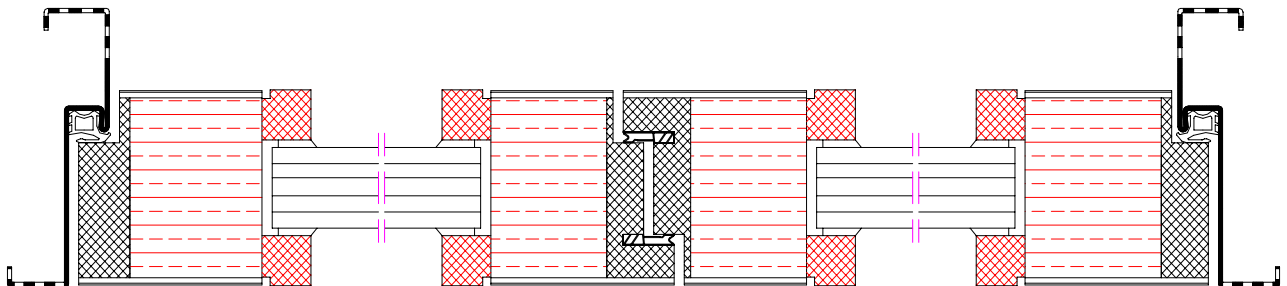


Reinaerdt Deurstel & kozijn **S-T90-RF-HR90D** (Reinofire® 90+)

Speciaal voor grote/zeer grote glasopeningen

<i>Fabrikaat</i>	: Reinaerdt Deuren B.V.
<i>Type</i>	: S-T90-RF-HW90D
<i>Vulling</i>	: speciale vulling
<i>Dekplaat</i>	: HDF
<i>Toplaag</i>	: schilderkwaliteit, hardkunststof of edelfineer
<i>Randhout</i>	: rood hardhout
<i>Kantlatten</i>	: nee
<i>Gewicht</i>	: ca. 80 kg/m ² (met F90 glas 37mm)
<i>Dikte</i>	: ca. 90 mm
<i>Uitvoering</i>	: stomp verjongd
<i>Brandwerendheid</i>	: 90 minuten volgens EN1634-1
<i>Rookwerend</i>	: volgens DIN 18095
<i>Vuurzijde</i>	: deurblad draaiend naar het vuur toe
<i>Klimaatklasse</i>	: II
<i>Kozijn</i>	: staal, gevuld, sponning 20x66, deur moet met kozijn besteld worden, deur moet met kozijn besteld worden
<i>Wand</i>	: massief, metalstudwand
<i>Opschuimend materiaal</i>	: rondom niet zichtbaar
<i>Geluidsisolatie</i>	: Rw = ca. 42 dB, volgens EN ISO 140, met glasopening
<i>Optie</i>	: glasopening, kabeldoorvoer, kabelovergang, electromagnetische contacten, verdekte deurdranger, elektrische deuropener
<i>Bijzonderheid</i>	: deuren zijn niet na te bewerken!!
<i>Geteste maat</i>	: 2485 x 2460 (glasopening 2305 x 1115)
<i>Los/gemonteerd H&S</i>	: VX-3D scharnieren, slot volgens DIN 18250, dievenklauw, valdorpel, verdekte espagnolet, sluitplaat..
<i>meegeleverd H&S</i>	deurdranger volgens EN 1154, sluitvolgorde regeling bewerkingen kunnen niet nadien gedaan worden, hierdoor levert Reinaerdt H&S standaard mee
<i>Garantie</i>	: 1 jaar algehele garantie en 6 jaar op constructie en verlijming, mits is voldaan aan de verwerkingsvoorschriften

Wijzigingen onder voorbehoud



Reinaerdt Deurstel & kozijn H-T90-RF-HR90D (Reinofire® 90+)

Speciaal voor grote/zeer grote glasopeningen

<i>Fabrikaat</i>	: Reinaerdt Deuren B.V.
<i>Type</i>	: H-T90-RF-HW90D
<i>Vulling</i>	: speciale vulling
<i>Dekplaat</i>	: HDF
<i>Toplaag</i>	: schilderkwaliteit, hardkunststof of edelfineer
<i>Randhout</i>	: rood hardhout
<i>Kantlatten</i>	: nee
<i>Gewicht</i>	: ca. 80 kg/m ² (met F90 glas 37mm)
<i>Dikte</i>	: ca. 90 mm
<i>Uitvoering</i>	: stomp verjongd
<i>Brandwerendheid</i>	: 90 minuten volgens EN1634-1
<i>Rookwerend</i>	: volgens DIN 18095
<i>Vuurzijde</i>	: deurblad draaiend naar het vuur toe
<i>Klimaatklasse</i>	: II
<i>Kozijn</i>	: samengesteld Reinaerdt kozijn sponningdiepte 18x66, deur moet met kozijn besteld worden
<i>Wand</i>	: massief, metalstudwand
<i>Opschuimend materiaal</i>	: rondom niet zichtbaar
<i>Geluidsisolatie</i>	: Rw = ca. 42 dB, volgens EN ISO 140, met glasopening
<i>Optie</i>	: kabeldoorvoer, kabelovergang, electromagnetische contacten, verdekte deurdranger, elektrische deuropener Zijlicht in het kozijn, bovenlicht
<i>Bijzonderheid</i>	: deuren zijn niet na te bewerken!!
<i>Geteste maat</i>	: 2444 x 2380 (glasopening 2249 x 1105)
<i>Los/gemonteerd H&S</i>	: VX-3D scharnieren, slot volgens DIN 18250, dievenklauw, valdorpel, verdekte espagnolet, sluitplaat
<i>meegeleverd H&S</i>	deurdranger volgens EN 1154, sluitvolgorde regeling bewerkingen kunnen niet nadien gedaan worden, hierdoor levert Reinaerdt H&S standaard mee
<i>Garantie</i>	: 1 jaar algehele garantie en 6 jaar op constructie en verlijming, mits is voldaan aan de verwerkingsvoorschriften

Wijzigingen onder voorbehoud

