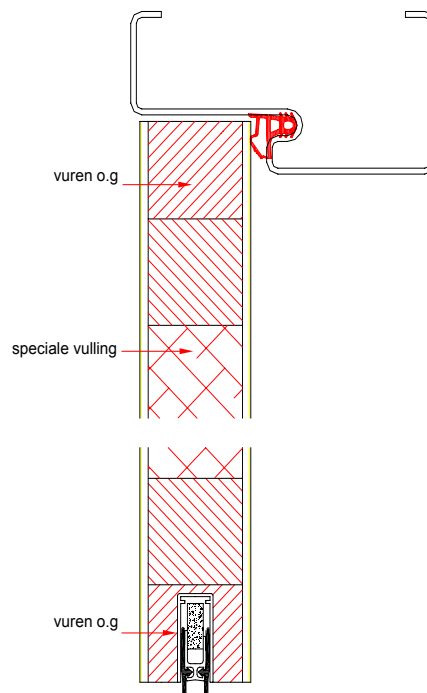
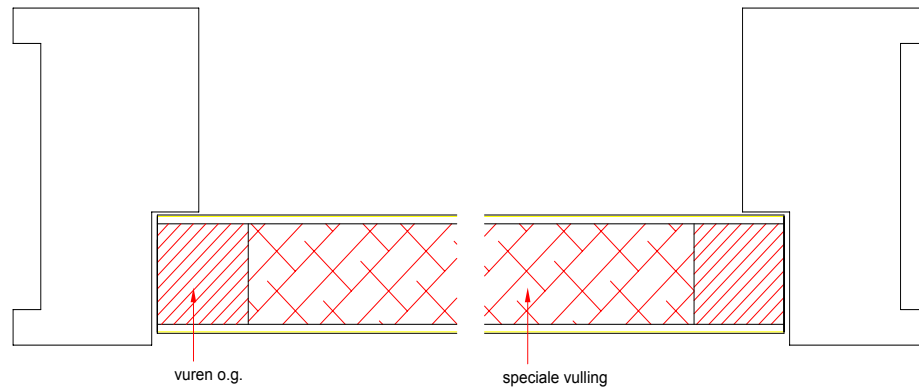


Reinaerdt Deur

U-RF30E-XTRA (Reinofire® 30+)



Reinaerdt Deur **U-RF30E-XTRA (Reinofire® 30+)**

<i>Fabrikaat</i>	: Reinaerdt Deuren B.V.
<i>Type</i>	: U-RF30E-XTRA
<i>Vulling</i>	: speciale-vulling
<i>Dekplaat</i>	: HDF
<i>Toplaag</i>	: schilderkwaliteit, hardkunststof of edelfineer
<i>Randhout</i>	: vuren (of gelijkwaardig)
<i>Kantlatten</i>	: nvt
<i>Gewicht</i>	: ca. 20 kg/m ² , glasopening ca. 23 kg/m ²
<i>Dikte</i>	: ca. 40 mm
<i>Uitvoering</i>	: stomp
<i>Brandwerendheid</i>	: > 30 minuten, volgens NEN 6069 (TNO-rapport CVB- R0188)
<i>Behaald resultaat</i>	: 38 minuten
<i>Vuurzijde</i>	: deurblad draaiend naar het vuur toe
<i>Kozijn</i>	: Gevuld stalen kozijn / hout 2006-CVB-B0049/RMP/DNA
<i>Opschuimend materiaal</i>	: in bovenzijde
<i>Geluidsisolatie</i>	: Rwd = ca. 27 dB, volgens DIN 52 210
<i>Bewerkingen</i>	: armschaven, scharnierinkrozingen, slotboring etc.
<i>Opties</i>	: volspaanvulling 33 dB , glasopening ca. 23 kg/m ² speciale-vulling 38 dB, glasopening niet mogelijk als randhout is in plaats van vuren (of gelijkwaardig) ook hardhout leverbaar, uitgevoerd worden met aangegoten PU kantlatten, glasopening (zie Peutz – rapport CL156-1 2115 x 930, 58 min.) valdorpel
<i>Bijzonderheid</i>	: getest met bovenpaneel, zonder sponning paneel geschikt te maken voor raildoorvoer Het deurbladoppervlak mag met maximaal 20% vergroot worden, waarbij de lengte en breedtemaat maximaal 15% langer of breder zijn als getest
<i>Glaslat</i>	: glaslat J welke geschroefd dient te worden, tussen glas en vulling opschuimend materiaal en gesloten cellenband tussen glas en glaslatten
<i>Geteste maat</i>	: 2315 x 1230 mm
<i>Garantie</i>	: 1 jaar fabrieksgarantie en 6 jaar op constructie en verlijming, mits is voldaan aan de verwerkingsvoorschriften

Wijzigingen onder voorbehoud