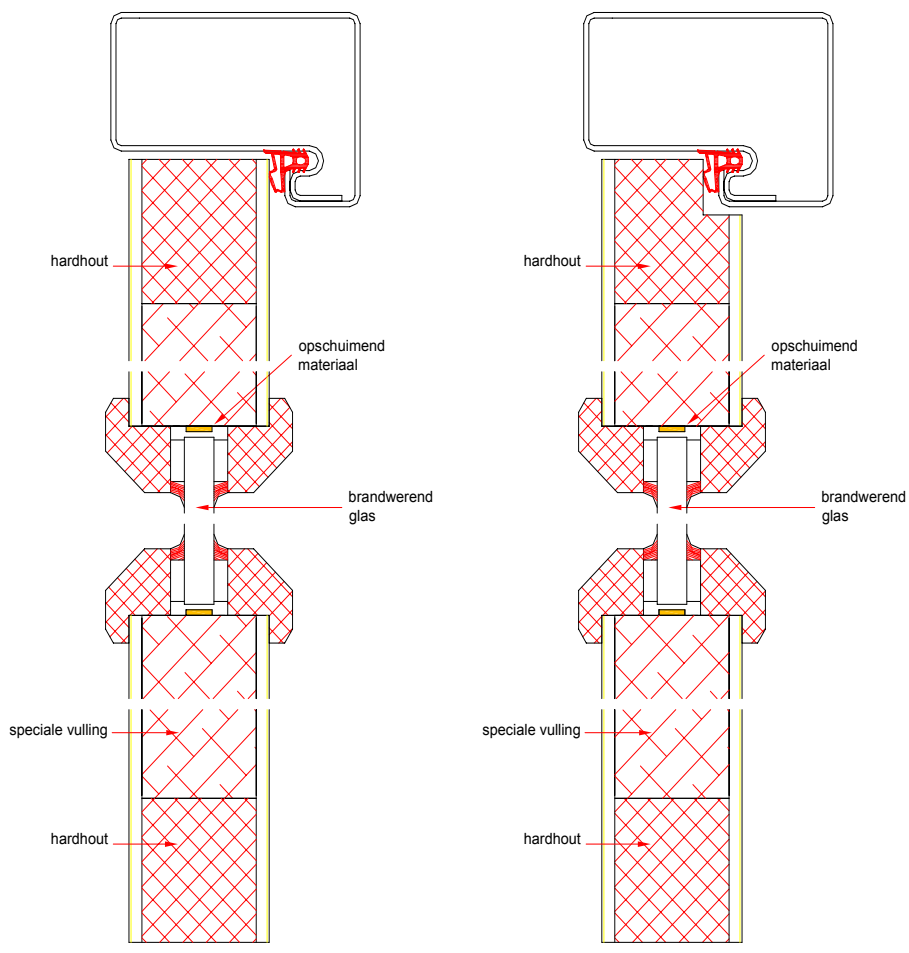
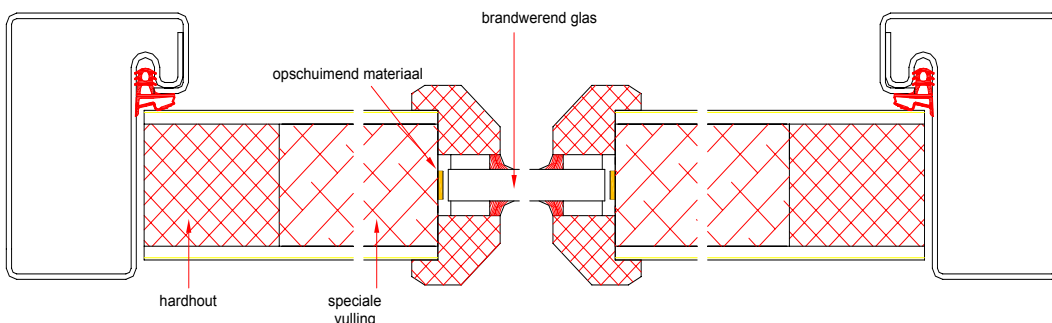


Reinaerdt Deur

U-RF30E/55 (Reinofire® 30+)



Reinaerdt Deur**U-RF30E/55 (Reinofire® 30+)**

<i>Fabrikaat</i>	: Reinaerdt Deuren B.V.
<i>Type</i>	: U-RF30E/55
<i>Vulling</i>	: speciale vulling
<i>Dekplaat</i>	: HDF
<i>Toplaag</i>	: schilderkwaliteit, hardkunststof of edelfineer
<i>Randhout</i>	: hardhout
<i>Kantlatten</i>	: -
<i>Gewicht</i>	: ca. 32 kg/m ²
<i>Dikte</i>	: ca. 55 mm
<i>Uitvoering</i>	: stomp
<i>Brandwerendheid</i>	: > 30 minuten, volgens NEN 6069 (TNO-rapport 2001-CVB-R03795/R0145, 2005-CVB-B0257/BGG/DNA)
<i>Vuurzijde</i>	: deurblad draaiend naar het vuur toe
<i>Kozijn</i>	: staal / hout (TNO-2006-CVB-B0095/RMP/TNL)
<i>Opschuimend materiaal</i>	: in bovenzijde
<i>Geluidsisolatie</i>	: 32dB, volgens DIN 52 210,
<i>Bewerkingen</i>	: glasopening, scharnierinkrozingen, slotboring, kabeldoorvoer, kabelovergang, elektromagnetische contacten etc.
<i>Optie</i>	: <ul style="list-style-type: none">➤ vulling 40,7dB deurbladwaarde, gewicht ca. 36 kg/m²➤ bij verhitting opschuimend materiaal los meegeleverd ten behoeve van omkleden slot➤ valdorpel➤ verjonging (af te hangen in 40mm kozijn)
<i>Bijzonderheid</i>	: <ul style="list-style-type: none">➤ zeer groot glasvlak mogelijk➤ ook leverbaar in pui met zij- en bovenlichten (RF30+55/55 CVB-R0336)
<i>Glaslat</i>	: glaslat J welke geschroefd dient te worden, tussen glas en vulling opschuimend materiaal en gesloten cellenband tussen glas en glaslatten
<i>Geteste maat</i>	: 2640 x 1328 mm
<i>Opmerking</i>	: Genoemd deurgewicht is exclusief glas. Te monteren glas zal zwaarder zijn per m ² dan het deurgewicht. Houdt hier rekening mee met toe te passen hang- en sluitwerk.
<i>Garantie</i>	: 1 jaar fabrieksgarantie en 6 jaar op constructie en verlijming, mits is voldaan aan de verwerkingsvoorschriften

Wijzigingen onder voorbehoud